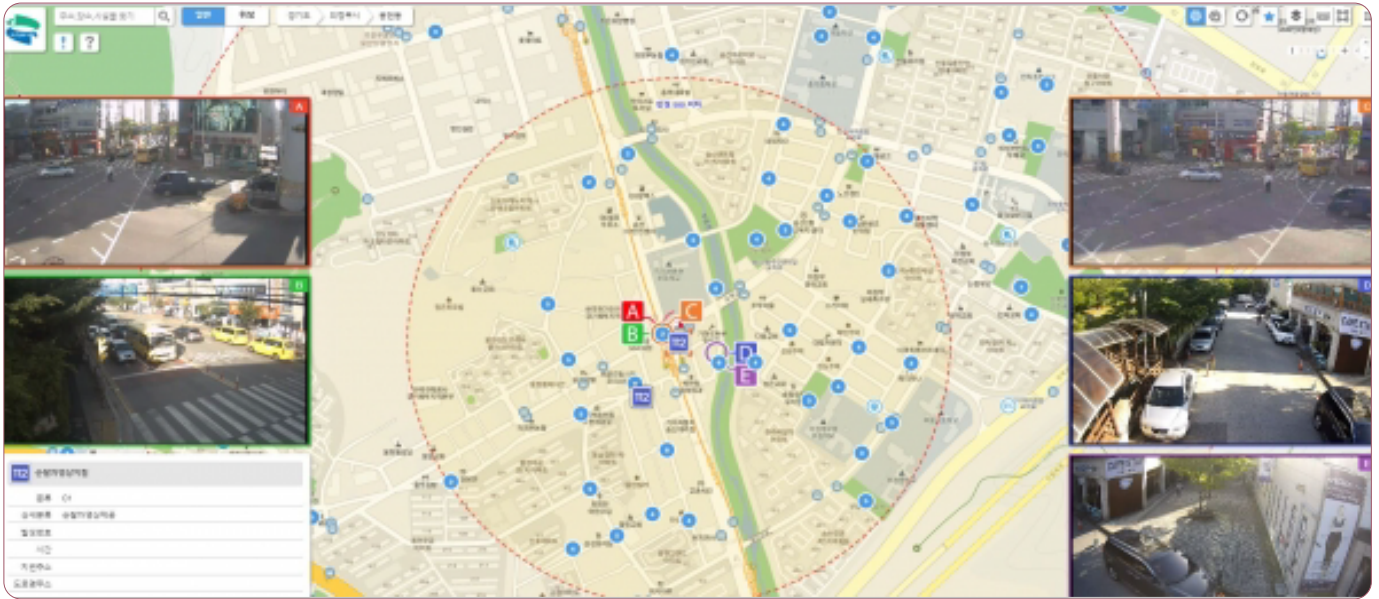


# 스마트시티 통합 플랫폼

스마트시티 통합 플랫폼은 도시에서 발생하는 다양한 사건, 사고 정보를 CCTV 영상과 함께 통합 관제할 수 있는 모니터링 및 운영 지원 기술이다.

스마트시티 통합 플랫폼은 이종 정보 시스템의 연계 통합과 상호 운용을 통해 도시 관제 시스템의 효율성을 높이고, 도시 내 사건·사고 발생 시 지방자치단체, 경찰, 소방의 공동 대응 체계를 지원하는 스마트시티 핵심 솔루션이다.



▲스마트시티 통합 플랫폼이 사건 장소, 사건 정보, CCTV 영상을 한번에 보여주고 있다.

## 해결과제

- ☑ 방법, 재난, 교통 등 용도별 CCTV 관제 시스템이 분리 운영되어 효율성 저하
  - \* 2023년 공공 부문 운영 CCTV 176만 대
  - 2024년 서울시 운영 CCTV 17.7만 대
- ☑ 현장에서 발생하는 다양한 사건·사고를 신속하게 탐지하고 관계 기관이 협력하여 대응할 수 있는 표준화된 모니터링 시스템 필요

## 기대 효과

- ☑ 용도별 CCTV와 사건 정보를 연계 및 통합하여 단일 화면에서 통합 모니터링함으로써 도시 관제의 효율성 향상
- ☑ 재난, 화재, 범죄 등 도시 내 사건, 사고 발생 시 지방자치단체, 경찰, 소방 간 공동 대응 체계 확보

## 주요 서비스

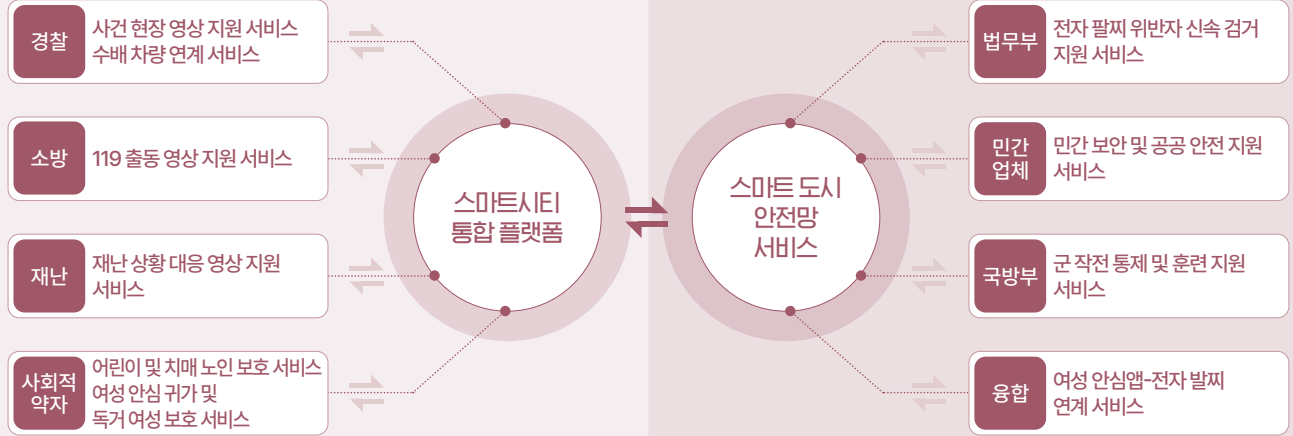
- 도시에서 발생하는 다양한 안전, 방재, 교통, 환경, 에너지, 시설물 정보를 표준화된 단일 화면으로 제공
  - 안전 분야: 비상벨, 안전 주의, 112 신고, 사회적 약자 안전 계도, 정기 모의 훈련 등의 정보
  - 방재 분야: 119 신고, 홍수, 긴급 구조/구급, 화재, 태풍, 지하차도 침수, 수위 경보 등의 정보
  - 교통 분야: 교통사고, 고장 차량, 도로 통제, 교통 혼잡, 버스 이탈 등의 정보
  - 환경 분야: 환경 정보, 대기오염, 수질오염 등의 정보
  - 에너지 분야: 빌딩 에너지 경보, 상가 에너지 등의 정보
  - 시설물 분야: CCTV 상태(정상, 고장), 시설물 고장, 시설물 파손, 상수도 누수 등의 정보
- 긴급 상황 발생 시 현장 출동 중인 경찰, 소방 등 관계 기관 시스템과 연결하여 사건 발생 장소, 사건 정보, 현장 CCTV 영상 정보 실시간 제공으로 공동 대응 지원

## 도입 사례

- 2016년 4월 대전광역시 스마트시티 통합 플랫폼을 이용하여 112, 119 서비스를 연계한 결과 범죄율 6% 감소, 소방차 7분내 도착율 15% 상승
- 2024년 9월 기준 전국 233개 지방자치단체에서 스마트시티 통합 플랫폼을 이용
  - \* (연계유형) 지자체-경찰-소방 간 연계, CCTV 통합관제센터-국가재난관리정보시스템(NDMS) 간 연계, 광역 및 기초 통합관제센터 간 연계
- 한국 정부(국토교통부) 지원 글로벌 협력 프로그램(K-City Network)으로 튀르키예 가지안텝시(2021), 태국 목다한주(2022), 방글라데시 랑푸르시(2023) 등에서 스마트시티 통합 플랫폼 도입

## 주요 구성

### 구성도



- 스마트 도시안전망은 경찰 상황실, 소방 상황실, 법무부 관제 센터, 재난안전 상황실 등 국가 안전 업무 수행 유관 기관 간 확장 연결
- 현장 CCTV 영상 지원, 수배 차량 검색, 군 작전 통제 및 훈련 지원, 전자발찌 위반자 위치 추적, 어린이 및 치매 노인 찾기, 안심 귀가 SOS 신청자 지원 등

## 주요 기술

### 1. 통합 관제 시스템

- 모니터링 상황판 구성, 실시간 상황 이벤트 표출 기능
- 감시, 신고 등 주요 기능과 주소 검색, 거리 측정 등 지원 기능

### 2. 통합 연계 시스템

- 관계 기관 시스템 연계, 내부 시스템 간 정보 교환 설정 관리 기능

### 3. 통합 운영 기능

- 이벤트 발생 이력, 기간 별 통계 기능
- 국가재난관리시스템(NDMS), 시설물 관리 등 외부 시스템 연계를 위한 공통 코드 관리

**POINT** 112,119 출동 및 현장 영상 지원, 재난 상황 영상 지원, 어린이 및 치매 노인 보호, 수배 차량 검색 지원, 여성 안전 지원, 민간보안 등 국민 안전망 확장

### 4. 건축 도면 제공 등 외부 정보 제공

- 긴급 상황 발생 시 출동 현장 건축물 도면 제공

### 응용 서비스

### 안심 귀가 서비스 활용

- '안심 귀가 서비스'를 신청한 시민이 스마트폰 앱으로 모니터링을 요청하면 인근 지역 CCTV 영상으로 목적지 도착 시 까지 모니터링 하고, 긴급 상황 시 경찰 출동을 지원하는 서비스



## 기술기업

다누시스  
www.danusys.com

LG CNS  
www.lgcns.com

메타빌드  
www.metabuild.co.kr

KT  
www.kt.com

스마트도시협회  
www.smartcity.or.kr

지오맥스소프트  
www.geomex.co.kr

