

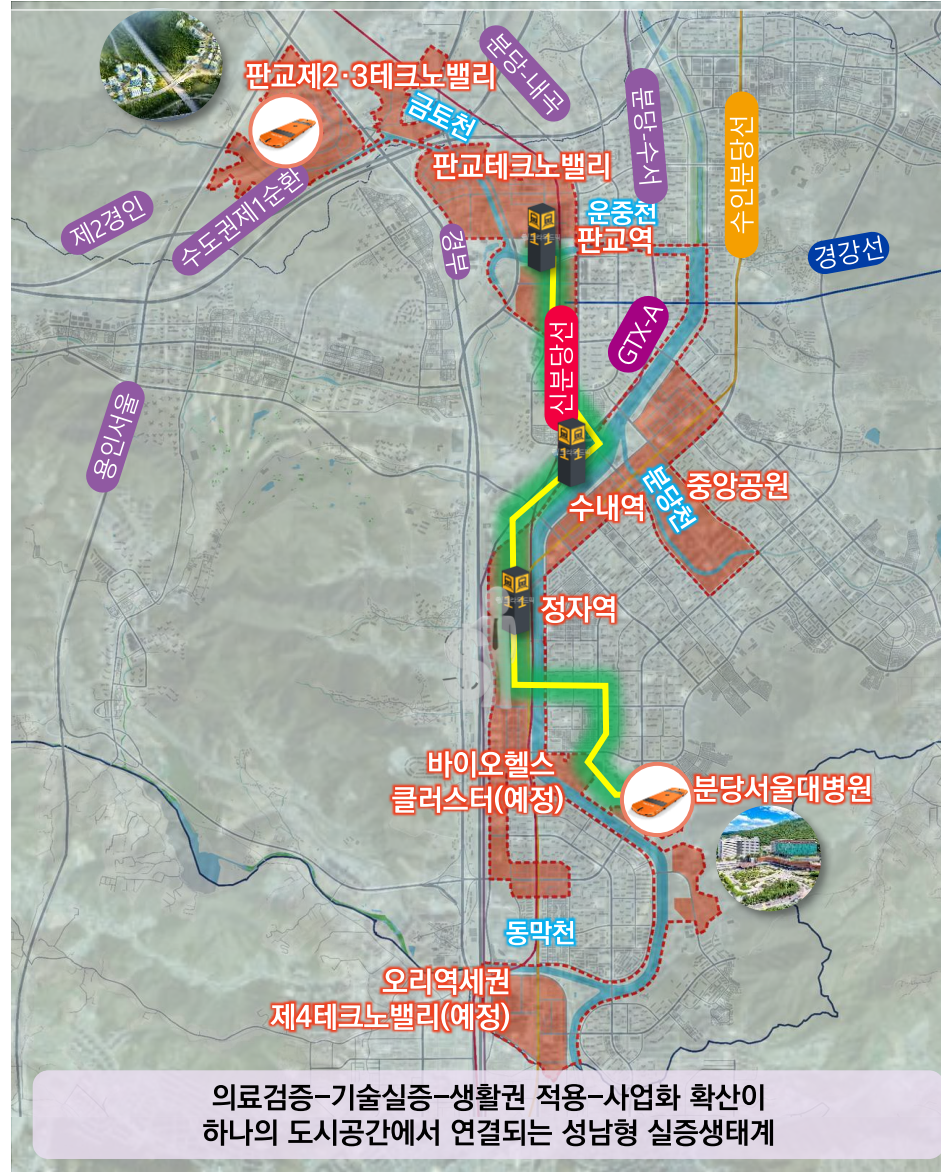
성남형 라이프모빌리티 특화단지 조성 마스터플랜

의료검증-미래모빌리티 실증-생활권 적용-산업육성이 연결되는 기능연계형 분산 특화단지

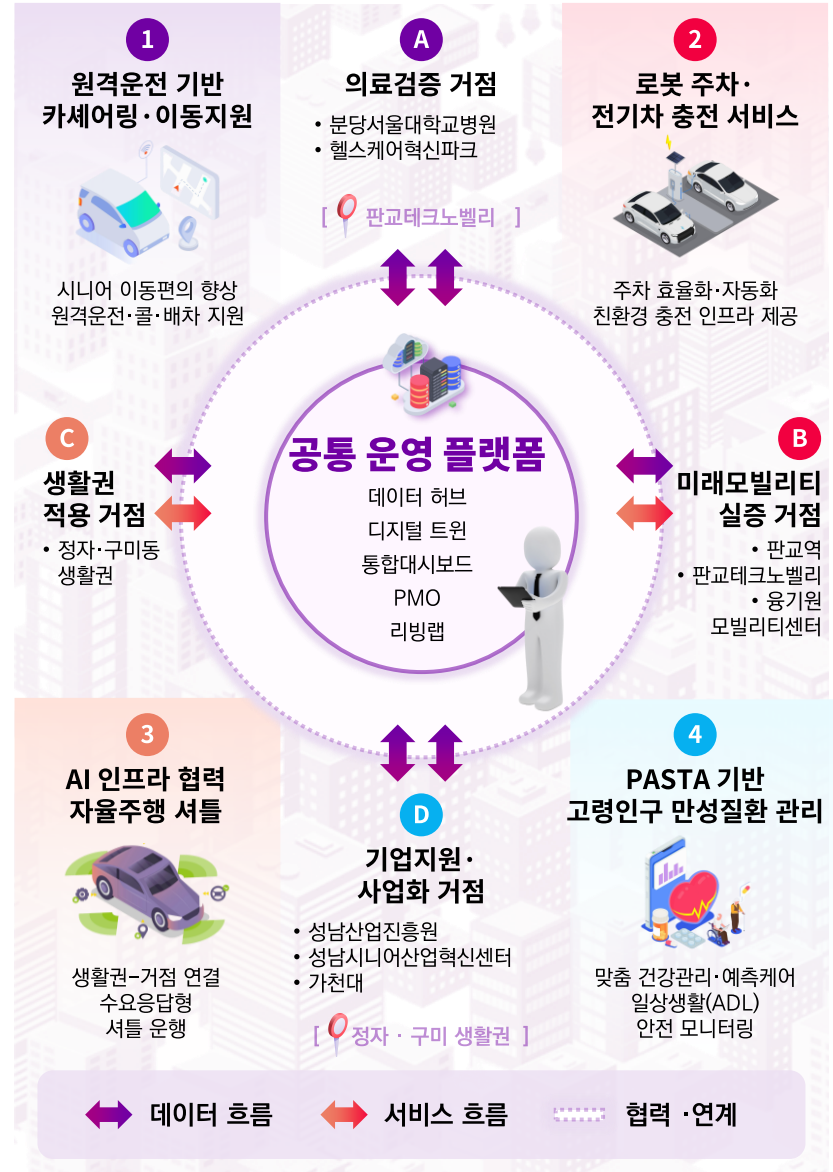


사업 개요 및 비전

사업명	성남형 라이프모빌리티 특화단지
사업위치	성남시 판교테크노밸리 제 1·2·3, 판교역, 정자·구미동 일원
사업면적	5,871,365m ²
사업기간	2026년 6월~2028년 12월
특화유형	헬스케어·복지+미래모빌리티·로봇 주차충전
총사업비	168.3억원
재원구성	<ul style="list-style-type: none"> 국비 80억원 (47.5%) 지방비 80억원 (47.5%) 민간 8.3억원 (5.0%)
비전	성남 시민의 건강한 일상화 안전한 이동을 지원하는 라이프모빌리티 특화도시



의료검증-기술실증-생활권 적용-사업화 확산이 하나의 도시공간에서 연결되는 성남형 실증생태계



스마트 기술 기반 플랫폼 구성

<p>1 현장·서비스 데이터</p> <p>모빌리티 건강 ADL 로봇 주차충전 공간 데이터</p>	<p>2 특화단지 데이터허브</p> <p>데이터 수집 · 표준화 · 비식별 · 연계</p>	<p>3 디지털트윈·시뮬레이션</p> <p>서비스 배치·운영 시나리오 사전 검증</p>	<p>4 통합대시보드·성과관리</p> <p>운영현황, KPI, 실증성과, 모니터링</p>	<p>5 기업지원·정책활용</p> <p>제품개선, 사업화, 후속사업, 성남시 확산</p>
--	---	---	--	--

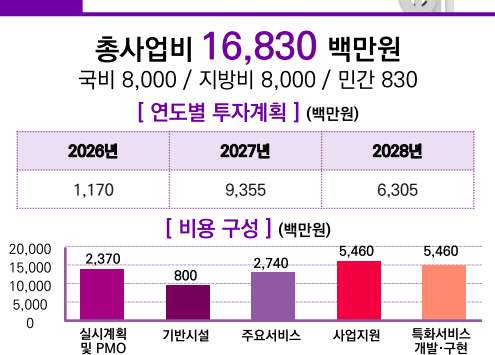
1. 거버넌스

성남시	사업총괄, 행정지원, 지방비 매칭, 지속운영 검토
차세대융합기술연구원	공통서비스, 모빌리티 인프라, 실증 운영 총괄
성남산업진흥원	PMO, 기업지원, 사업화·투자연계
분당서울대학교병원	의료검증, 헬스케어·돌봄 운영
가천대학교·참여기업	AI 컴퓨팅, 디지털트윈, 특화서비스 구현

2. 운영방안

공공 운영영역	데이터허브, 디지털트윈, 모빌리티 관제, 성과관리
민간 운영영역	원격운전, 자율주행 셔틀, 로봇 주차·충전, PASTA 건강관리
운영전환	2026계획·설계→2027구축·시범운영→2028본운영·성과검증→2029이후 지속운영·확산

3. 구축비용



4. 성과관리 KPI

구축	인프라 구축률, 장비 정상가동률 95%이상
운영	데이터 전송 신뢰도 90%이상, 서비스 운영률 80% 이상
헬스케어 돌봄	돌봄 대상자 누적 170명, HbA1c 0.5% 이상 감소, 고위험 이벤트 30% 이상 감소
모빌리티	돌방상환 인지·전파 성공률 95%이상, 동적교통정보 제공 안정성 90%이상
산업육성	기업 컨설팅, 의료데이터 활용, AI 컴퓨팅, WSCE·투자연계 성과관리

5. 기대효과

- 고령친화 디지털 헬스케어 실증
- 미래모빌리티 기반 이동지원 서비스 구현
- 의료·산업·생활권 연계 실증 생태계 구축
- 기업 실증-검증-사업화 선순환 확보
- 성남시 전역 확산 및 2029년 이후 지속운영 기반 마련